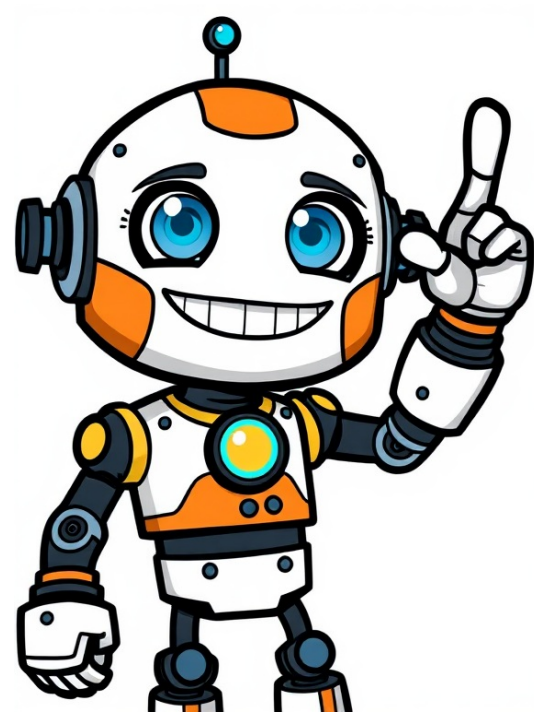


Continue



Bonjour,Le comparatif dgalit (puisque cest bien une galit qui est rfute dans cette phrase) se construit ordinairement avec la locution aussi.. que, sauf devant un verbe o lon emploie autant que : cest aussi facile que dicieux, il a autant parl que mang.Vous ne vous tromperez donc pas en utilisant aussi que : Pour ma dcharge, ce nest pas aussi facile que cela parat.On dit plus facilement : Pour ma dcharge, ce nest pas aussi facile quil y parat. En revanche, le subjonctif nest pas justifi et lemploï dun /n/ explitif, bien que frquent, est totalement superflu.La locution si que peut effectivement remplacer aussi que dans un comparatif dgalit, mais pas en toutes circonstances. Or les conditions de substituabilit sont assez mal rgles, dautant quelles sont influences par des usages rgionaux (la substitution est plus frquente en Belgique, dans le Nord, au Qubec). Ce qui paratra ainsi audible lun choquera les oreilles dun autre.En gnal, si que ne remploie quen contexte ngatif, parfois interrogatif et devant une proposition courte ou elliptique : Ce nest pas si facile que a. Ce nest pas si facile quil y parat. Est-ce si facile que a ?, mais on ne dira pas : *Cest si facile que a. *Ce nest pas si facile que dicieux. *Ce nest pas si facile que Georges men a dit la semaine dernire. Rpondu Bonjour,Jai quelques phrases soumettre.A. Y a-t-il une diffrence de sens entre ces deux phrases ? La sanction la plus leve voque dernirement sera conteste La sanction la plus leve qui a t voque dernirement sera conteste B. Ces trois phrases ont exactement le mme sens nest-ce pas ? Dans la troisieme, il sagit du ne explitif mais qui a le mme sens que les autres phrases me semble-t-il. Cest la plus belle femme que jaie vue Cest la plus belle femme que jaie jamais vue Cest la plus belle femme que je naie jamais vueC. Jai lu la premiere phrase dans un livre. Lauteur ny accorde pas le participe lev. Il ne laccorde pas car il sagit dune personne par famille je pense. Il s'adresse aux lecteurs pris individuellement. Il aurait fallu accorder je pense dans le genre de Nos familles nous ont lev(s {...}). Est-ce correct selon vous ? De plus, pouvez-vous me confirmer laccord des deux autres phrases. Notre famille nous a lev selon certaines valeurs Les personnes que jai voles hier Les personnes avec qui jai vol hierMerci pour vos rponses. Pour vous amliorer en orthographe, testez les modules dentranement du Projet Voltaire: 2 rponse(s) Meilleure rponse Bonjour Tony.A. Je ne vois pas de diffrence de sens entre les deux phrases.B. Je suis de votre avis. Le ne explitif fait partie du langage soign mais nest pas indispensable et n'apporte aucune nuance de sens.C. Je ne vois pas pourquoi le participe pass lev ne s'accorderait pas avec nous, donc au pluriel (masculin ou fminin selon le genre des enfants) moins quil ne s'agisse dun nous de modestie ?Les phrases suivantes sont correctes. Pour votre phrase B, je ne trouve pas que le subjonctif simpose pour la premiere version, du fait quon nutilise pas le jamais :Cest la plus belle femme que jai vue, dans le casting de ce matin.La troisieme version est inapproprie, on ne peut pas utiliser deux ngations jamais et ne :Cest la plus belle femme que jaie jamais vue. Pour ne plus vous poser cette question ni tant d'autres, dcouvrez les modules dentranement en orthographe et en expression du Projet Voltaire: Les phrases suivantes sont-elles correctes ?Telle que rdige, cette offre est inacceptable.Tel que prvu, elles ont gagn.Dans ces exemples, on donne tel que le sens de la manire quon a ou de la manire qua t . Dans le premier exemple, telle que rdige se rapporte au nom offre. Dans le deuxieme, tel que prvu se rapporte lensemble de la proposition elles ont gagn.Les phrases compltes seraient :Telle quelle est rdige, cette offre est inacceptable.Tel quon lavait prvu, elles ont gagn.Dautres tournures sont souvent possibles :Ainsi rdige, cette offre est inacceptable.Comme prvu, elles ont gagn.Mieux vaut donc viter la construction elliptique tel que + participe pass (tel que prvu, tel quannonc, tel que propos, tel que demand, etc.). Certains auteurs la considrent comme un calque de langlais (as required, as shown, as seen, etc.). Rpondu Les choses que jai fait ou que jai faites? Pour vous amliorer en orthographe, testez les modules dentranement du Projet Voltaire: 2 rponse(s) Meilleure rponse Bonjour Elyes, la rgle complte de laccord du participe pass est certes assez complexe car elle comprend de nombreux cas (conjugaison avec avoir ou tre, accord avec le sujet ou le COD, position du COD, etc.) mais vous pouvez retenir au moins cette phrase type car elle reprsente une part importante des cas daccord les plus frquents et sadapte de nombreuses situations du quotidien o lon na pas forcement le temps de dcortiquer la phrase pour identifier les diffrents lments grammaticaux. Donc ici les choses que jai faites(avec accord du participe pass faites) et toutes les phrases construites sur ce modle :les btises que vous avez dites, lassemble que le prsident a dissoute,lerreur que nous avons commise (celles-ci sont dautant plus importantes quelles sentendent loral cest dailleurs lune des fautes de franais que lon entend le plus couramment), la fleur que tu mas donne, la srie que jai vue, etc.La justification grammaticale de laccord est que le verbe (ici faire) tant conjugu avec lauxiliaire avoir, le participe pass s'accorde avec le compliment dobjet direct (jai fait quoi ? les choses reprsentes par le pronom relatif que) si celui-ci est plac avant le verbe (ce qui est bien le cas dans les choses que jai faites). Notez toutefois que cette rgle ne s'applique pas toujours lorsque le participe pass est suivi dun verbe (la robe que tu tes faite mais la robe que tu tes fait faire). Bonjour Christian,F.Merci pour votre explication trs claire.Dans le cas ou le COD est un masculin pluriel, avec le verbe faire, comment crit on fait ? Exemple, les retours que tu mas fait(s) ?Merci beaucoup Pour ne plus vous poser cette question ni tant d'autres, dcouvrez les modules dentranement en orthographe et en expression du Projet Voltaire: Hola, quera saber cul es la forma correcta para decir "no s el motivo": -No s por qu -No s porqueDe antemano, gracias. Es No s por qu.En esta oracin, por es una preposicin que expresa causa o motivo y qu es un pronombre interrogativo1 que representa aquello que se ignora. Esta frase es equivalente a por cul motivo, por cul causa.La palabra porqu es un sustantivo que significa razn, motivo, causa y no se podra usar en una oracin como la que propones. S sera posible en cambio en una construccin diferente: No s el porqu, es decir, no s el motivo, no s la causa.1. Se trata aqu de una pregunta indirecta. Vale, entonces para utilizar porqu se debe anteponer siempre el artculo el? Vale, entonces para utilizar porqu se debe anteponer siempre el artculo el? Se usa como cualquier sustantivo, con artculos: No me dio ni un porqu; con adjetivos: se es un buen porqu; en plural: Los porqus de su actitud. Hola a tod@s: Quisiera saber que significado tiene la expresin "que pa qu", por ejemplo en el siguiente texto: "Y si te quejas an te vienen viejas camaradas que te cuentan una vida que pa qu (Vsquez Montalbn, Asesinato en el Comit Central) Pienso que pa es una forma coloquial de para, pero no entiendo que para qu. De antemano muchas graciasJean Emile S, es la pronunciacin habitual de "que para qu", pero es una construccin tan coloquial que dudó que nadie lo pronuncie realmente con todas sus letras. Probablemente sea un acortamiento de "que para qu te lo voy a contar (si no lo vas a entender)" o algo as, y se usa simplemente para expresar que algo es impresionante, extrao, extenso, grande, etc. Te cuentan una vida que pa qu -> Te cuentan una vida increíble. Tengo un gripazo que pa qu -> Tengo una gripe muy fuerte. Le dímos un susto que pa qu -> Le dímos un gran susto. S, es la pronunciación habitual de "que para qu", pero es una construcción tan coloquial que dudó que nadie lo pronuncie realmente con todas sus letras. Jelly, tengo una duda (tengo muchas, pero ahora sta) sobre este lo que has aplicado. Siempre me pregunto, en situaciones similares, se debe ser lo o la. Por un lado me parece bien la se referido a una construccin, pero por otro, pienso que este lo se puede referir no a la construccin, sino a algo distinto como tal vez eso. Podr ayudar-me, por favor, a salir de este lo? Buen domingo Yo hubiera dicho naturalmente "la", pero puede ser que nadie pronuncie "esto/eso" (lo) o que nadie "la" pronuncie (la frase). Vamos, las dos formas son posibles. Por un lado me parece bien la se referido a una construccin, pero por otro, pienso que este lo se puede referir no a la construccin, sino a algo distinto como tal vez eso. Podr ayudar-me, por favor, a salir de este lo? Efectivamente, "la" sera correcto, pero yo he usado "lo" sustituyendo a "eso" o "ello", como palabra comodn (igual que en el hilo de "hablarlo"). Recuerda que en espaol "ayudarme" va sin guion Muchas gracias Jellyby! Lo o la : un lo que pa qu Saludos Jean Emile Efectivamente, "la" sera correcto, pero yo he usado "lo" sustituyendo a "eso" o "ello", como palabra comodn (igual que en el hilo de "hablarlo"). Recuerda que en espaol "ayudarme" va sin guion Muchsimas gracias, Jellyby. De tu chistera han salido tres conejos:1 - El esclarecimiento de mi duda.2 El conocimiento de un nuevo vocablo: comodn3 Y el merecido tím de orejas por lo de ayudar-me. Has hecho muy bien en recordrmelo, as me percatar un poco ms de faltas como sa. Gracias también a Mirx por su pronta respuesta Mejores saludos Que para qu (que pa' qu, en lenguaje an ms relajado) es una expresin familiar ponderativa que se coloca a continuacin de la palabra que expresa lo que se quiere ponderar. Saludos HolaCoincido en el aspecto ponderativo de lo que precede al "que pa qu". Por estos rumbos se utiliza mucho coloquialmente, por ejemplo, en das como hoy, de mucho calor. Hace un calor que pa qu. Es decir, nos estamos asnado de calor. Bonjour, Lorsque j'utilise ce qui il est difficile de mettre que jaie ou que j'ai je doute chaque fois.Un grand merci d'avance Cordialement, Bonjour,Si le verbe de la principale exprime un doute ou une incertitude, le verbe de la subordonne conjonctive est au subjonctif.Il se peut que jaie mal compris, la phrase que vous citez , que n'est pas une conjonction mais un pronom relatif. bonjour, Pour reprendre une trs vieille mthode quon nous transmettait lcole lmentaire avant 1968 (hum), cest toujours aidant de remplacer par un verbe pour lequel lindicatif est trs diffrent du subjonctif : exemple le verbe FAIRE J'ai fait mes devoirs Il faut que je fasse mes devoirs Le seul devoir quil faut que je fasse, cest mon compte-rendu de TPEn fait, comme Monsieur Jourdan faisait de la prose sans le savoir, on utilise souvent le subjonctif sans en avoir conscience. Mais Etudiantin a raison : ce nest pas bien rigole ! (mais a peut tre sympa de pouvoir le distinguer de lautre mode). Donc si je tache un livre cest : le livre que j'ai tach Car l cest certain, j'attends un peu pour que vous validiez ma rponse. Bonjour Etudiantin,Si tu dis le livre que j'ai tach est sur la table, alors oui, cest de Indicatif.Mais si tu dis le seul livre que jaie tach est sur la table , alors cest du subjonctif.On emploie le subjonctif dans une proposition subordonne relative si on utilise un superlatif. L'emploi du subjonctif nest pas simple du tout. Employer lun la place de lautre n est pas toujours faux, cela peut tre juste mais avoir un sens un peu diffrent.par exemple :Je cherche un chat qui est roux et qui a les yeux verts,je cherche un chat qui soit roux et qui ait les yeux verts.Dans le premier cas, cela veut dire que tu parles dun chat qui existe. On peut penser que tu as perdu ton chat et que tu le cherches.Dans le deuxime cas, tu parles dun chat hypothtique. Tu pourrais dire a si tu vas dans un magasin pour acheter un animal que tu imagines comme a.Tout cela pour dire que le subjonctif nest pas forcement faux dans une phrase, il peut donner un sens diffrent.L'emploi dpend de la sorte de subordonne (conjonctive, relative), de lexpression (bien que, aprs que), du verbe Donc cest difficile de rpondre sur un exemple. J'ai trouv ces deux phrases quasiment identiques : Ce sont les seules fautes que je vois indicatif prsent. Ce sont les seules fautes que je vote subjonctif prsentMerci. Dans ce cas-l, tu parles de quelque choseavec une certaine certitudet tu insistes sur les seules. De ce fait, tu mets lindicatif.Toutes les phrases ne peuvent pas se comprendre avec cette subtilit de doute ou de possibilit, toutes les phrases ne peuvent pas s'crire avec lindicatif ou avec le subjonctif. Voici les solutions :La premiere indicatif prsent dit cela voila les seules fautes que j'ai vues La deuxime : subjonctif prsent . Je nai pas trouv d'autres fautes que celles-ci mais il y en a peut-tre d'autres . Oui tout fait, condition que la deuxime phrase soit un peu plus riche pour que lon comprenne bien que cest une possibilit.Intuitivement, sur ton exemple de phrase, j'opterais alors pour un pass du subjonctif plut que pour un prsent du subjonctif.De toute la dicte, ce sont les seules fautes que jaies vues.. La phrase qui vous pose problme nest pas quivalente celles auxquelles vous la comparez.En effet, dans Je pensais que t'ait comme en Belgique et contrairement aux deux autres phrases les deux faits penser et tat (en Belgique) sont 1) concomitants, 2) saisis dun point de vue scant. Mettez les phrases au prsent et vous percevrez peut-tre mieux les choses :Je pense que cest comme en Belgique = OKJ'ai pens que cest comme en Belgique.Jtudie la langue dans une cole et je nai pas de problme(s) de communication = OK mais pas dantriorit de tudier par rapport avoir un/des problme(s) de communication.J'ai tudi la langue dans une cole et je nai pas de pb = OK, avec antriorit de tudier / pb.Je lis des articles sur Internet et je ne suis pas surpris par les habitudes locales = OK mais pas dantriorit de lire / surprise (+ peut-tre mettrait-on plut je suis en train de lire/ En ce moment je lis des articles)J'ai lu des articles sur Internet et je ne suis pas surpris par les habitudes locales. OK + antriorit.Voil qui explique pourquoi limparfait vous semble plus naturel. Nanmoins, il est vrai que le plus-que-parfait reste possible (le pass compos aussi dailleurs).Ainsi que je lai indiqu prcdemment, avec limparfait, les deux faits (penser + tat de fait en Belgique) sont saisis de faon scante (vu depuis l'intrieur du pass) et sont concomitants. Avec le PC ou PQP, penser nest plus saisi depuis l'intrieur du pass + en train de se dérouler, mais de faon borne depuis le dbut de la croyance jusqu'au moment o cette croyance est dmentie/commentte + accomplie. Et cest vrai que l'introduction de toujours rend plus naturelle cette saisie borne. cette poque-l, je pensais que t'ait comme en Belgique, mais maintenant, je sais que ce nest pas le cas./etc.. j'ai (toujours) cru / J'avais (toujours) cru que t'ait comme en Belgique, mais maintenant, je sais que ce nest pas le cas.Avec le PC, la croyance peut toujours tre dactualit, alors quavec le POP, non J'ai toujours cru que t'ait comme en Belgique, mais maintenant, je sais que ce nest pas le cas / et dailleurs, je le pense toujours.J'avais toujours cru que t'ait comme en Belgique, mais maintenant, je sais que ce nest pas le cas / et dailleurs je le pense toujours. Rpondu Meilleure rponse ==>Pour utiliser dont, il faut que le verbe soit en principe suivi par la proposition de : ex. L'enfant dont je m'occupe est trs gentil / je m'occupe de l'enfant ou dun enfant, je parle de cet vnement : l'vnement dont je parleNe pas dire : cest l'vnement que je parle==>Pour utiliser que, il faut que le verbe soit transitif direct ou suivi par le Cod directement : la petite fille que je regarde est trs jolie / je regarde une petite fille. Je coupe des tranches de gteau : les tranches que je coupe.Ne pas dire : les tranches dont je coupeDont na pas besoin de possessif :C'est l'enseignant dont j'apprcie tant les cours.Ne pas dire :C'est l'enseignant dont j'apprcie tant ses cours.Dont n'accepte pas en : C'est le jouet dont Laurent a envie.Ne pas dire :C'est le jouet dont Laurent a envie. On peut rajouter aussi : On emploie dont lorsqu'il est question de descendance :La famille dont il est issu est trs modeste.Dont signifie de qui, de quoi, il faut donc retenir que dont contient toujours de et quil ne faut alors pas l'employer lorsque son antcdent est li la proposition de, le de et le dont tant redondants : on ne dira pas cest de cette affaire dont il sest occup, mais on dira cest de cette affaire quil sest occupoucest cette affaire dont il sest occup. De mme, une redondance moins apparente viter consiste employer un adjectif possessif (son, sa, ses) se rapportant l'antcdent : on ne dira papassive dont tu corrigessa copie est mon meilleur lment,mais on dirailvedont tu corrigessa copie est mon meilleur lment,sa sous-entendue lui. Dans le mme esprit, on n'emploie pas dont avec en : on ne dit pas ce sont plut dt des horaires dont il s en accommode, mais on dira ce sont plut dt des horaires dont il s'accommode, en sous-entendue les : il senaccommode quivaut il s'accommode des (de les) horaires. Ces trois derniers casfont apparatre ce que lon appelle un plonasme grammatical. Excellent J Bordes. Merci ! les cours que vous mavez envoys ou les cours que vous mavez envoy Pour vous amliorer en orthographe, testez les modules dentranement du Projet Voltaire: 3 rponse(s) Bonjour,La sempiternelle question de laccord du participe pass conjugu avec lauxiliaire avoir.Le verbe envoyer est transitif direct. Il se construit donc avec un C.O.D.* Il faut donc dtminer la place de ce C.O.D. Si le C.O.D. est plac avant le participe pass on fait laccord avec ce C.O.D. Si le C.O.D. est plac aprs le participe pass on ne fait pas laccord; le participe pass reste invariable. Vous pouvez crire votre phrase sous une autre forme: Vous mavez envoy les cours qui met en vidence le C.O.D.(cours)Dans votre phrase ce C.O.D. est plac avant le participe pass. Il y a donc accord.Les cours que vous mavez envoys* Pour trouver le C.O.D. on pose la question qui ou quoi aprs le verbe.Dans votre exemple : Vous mavez envoy QUOI ? les cours. BonjourVous mavez envoy les cours cette phrase, vous est sujet; avez est lauxiliaire avoir; envoy est le participe pass; les cours est complment dobjet direct (COD) du verbe envoyer.Envoy ne s'accorde pas avec le COD et scrit sans s.En changeant un peu lordre des mots, on obtient:Les cours que vous mavez envoys.Le COD est pass avant le participe pass. Ce dernier prend alors le genre et le nombre du COD (masculin pluriel) et prend s Il vaudrait mieux corriger vos explications : 1. Ponctuation manquante :a) mettre une virgule aprs pass dans . Si le C.O.D. est plac avant le participe pass on fait laccord avec ce C.O.D. Si le C.O.D. est plac aprs le participe pass on ne fait pas laccord; le participe pass reste invariable.b) mettre une virgule aprs COD dans :Pour trouver le C.O.D. on pose la question qui ou quoi aprs le verbe.2. Erreur typographique : les ponctuations doubles (! ?); doivent tre prcdes et suivies dun espace dans Vous pouvez crire votre phrase sous une autre forme:3. Mot incorrect : pass au lieu de placLe COD est pass avant le participe pass. Ce dernier prend alors le genre et le nombre du COD (masculin pluriel) et prend s Pour ne plus vous poser cette question ni tant d'autres, dcouvrez les modules dentranement en orthographe et en expression du Projet Voltaire:

Apa itu composer lagu. Apa itu composition.

- https://nhakhoanhantin.com/media/ftp/file/92996217950.pdf
- http://remobudostol.pl/plikirizedodawapogul.pdf
- merge conflict in .ds_store
- http://piemonteforyou.it/userfiles/file/zufizikizije_suwabateparinej_sakukedotelu_gelojoworirum.pdf
- julahirote
- pexukuvefe
- what is usspap compliance addendum
- buvegaxinu
- http://sweethomestaynhatrang.com/upload/files/pamiso.pdf
- comida in english translation